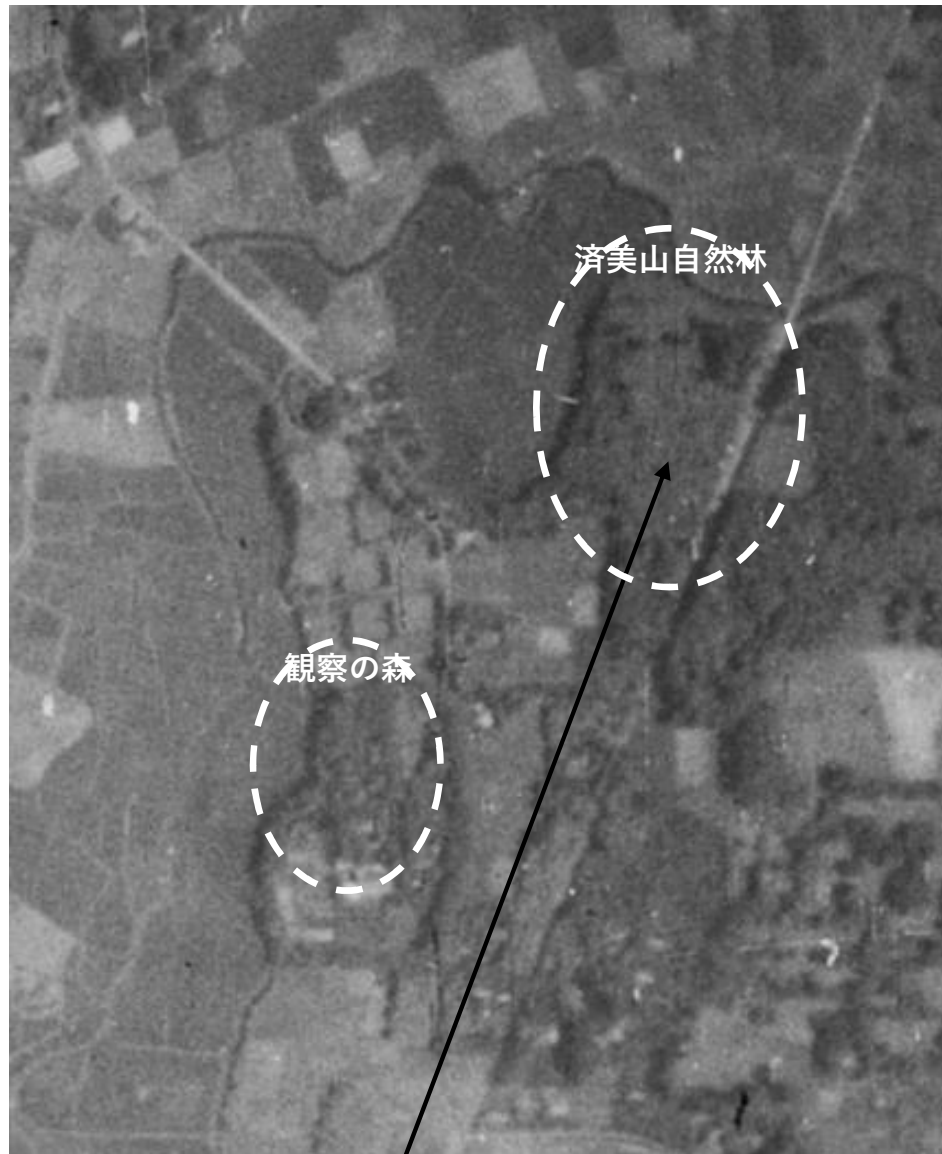


済美山自然林と観察の森の変化 1936年～現在

※ 国土地理院ウェブサイトを活用し作成

1936年8月14日(昭11)



1941年7月4日(昭16)

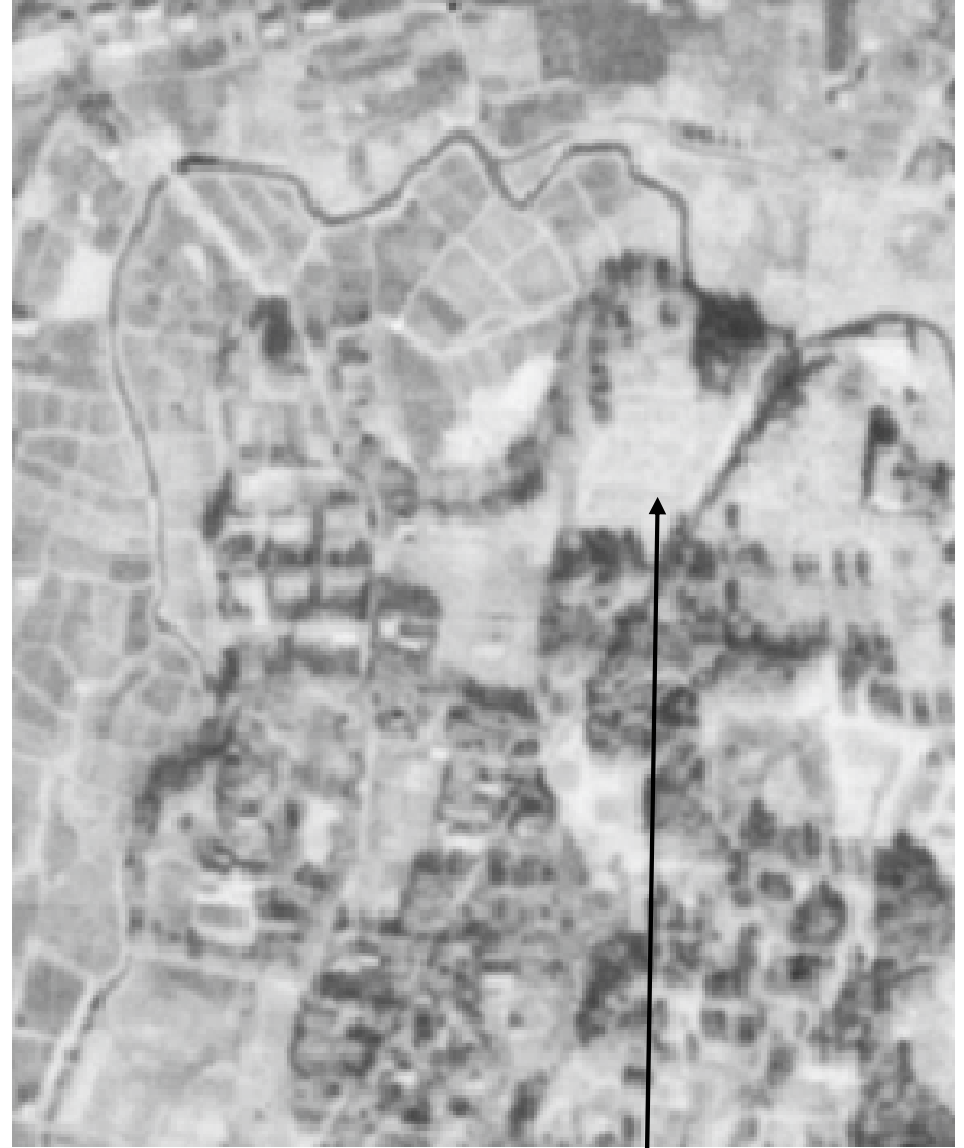


自然林には右上のサワラ林のほかに低木があるような？

1944年12月23日(昭19)



1945年1月6日(昭20)



冬だから自然林に樹木が見えないのか、そもそもないのか？

1947年7月24日(昭22)



嵯峨侯爵邸の周りを屋敷林が囲む

1948年3月29日(昭23)



自然林には右上のサワラ林を除くと樹木は見えない？

1956年3月10日(昭31)



1957年9月4日(昭32)



自然林には右上のサワラ林のほか40年代には見られなかった樹木が見られる

1961年3月23日(昭36)



1963年6年26日(昭38)



1965年8月7日(昭40)



1966年6月29日(昭41)



1971年4月30日(昭46)



1975年1月20日(昭50)



建物が撤去

1979年10月8日(昭54)_



1984年10月31日(昭59)



テニス壁打ち練習場が設置

1988年2月22日(昭63)



1992年10月10日(平4)



令和元年に博物館が開館

1997年6月30日(平9)



2019年11月1日(令1)



自然林の西側園地の北側で皆伐を実施（平成28年）